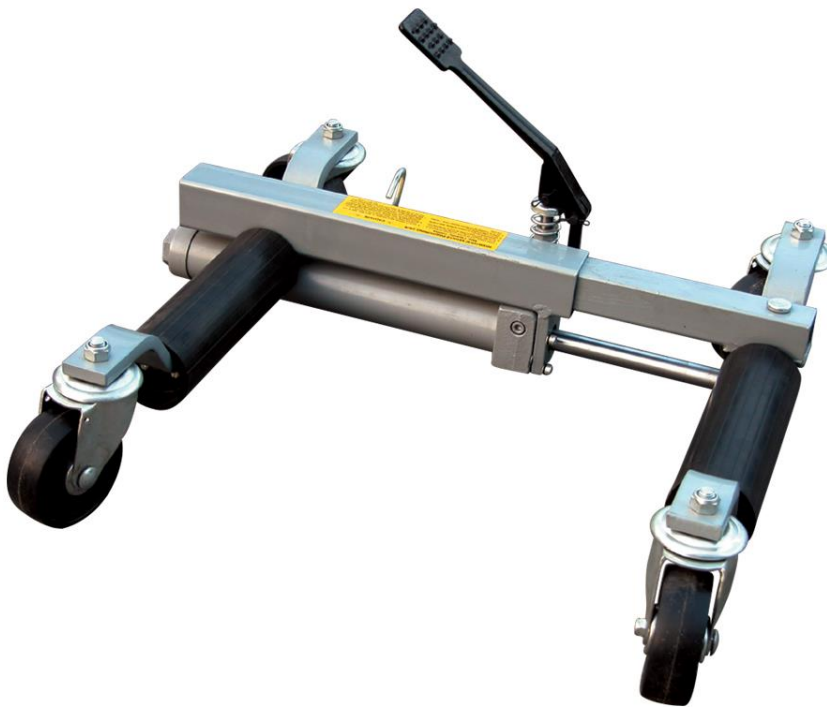


TRANSPORTADOR HIDRÁULICO

Ref. 50839

MANUAL DE INSTRUCCIONES Y LISTA DE DESPIECE



CAPACIDAD: 680KGS POR UNIDAD

PRECAUCIONES

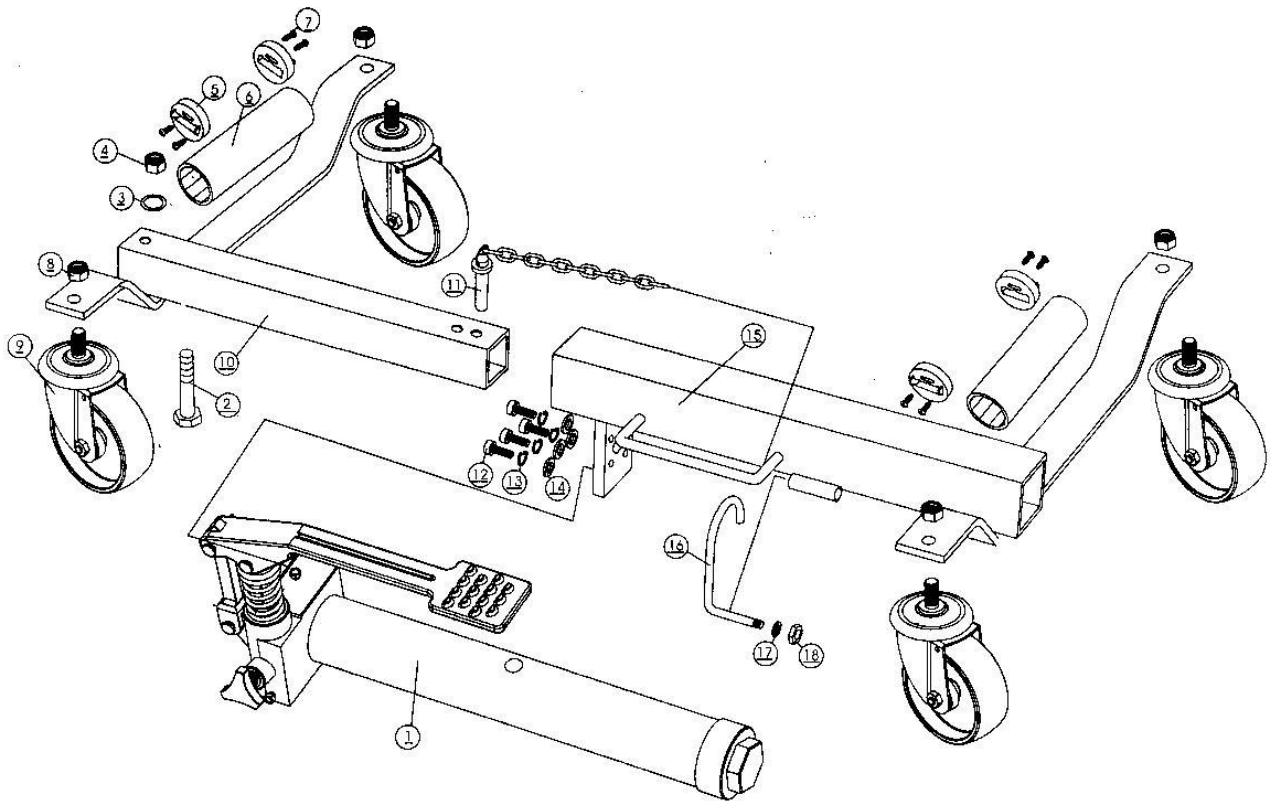
Antes de utilizar los transportadores, lea detenidamente todas las instrucciones y advertencias.

1. NUNCA utilice los transportadores en superficies con desnivel. Estos aparatos están diseñados para ser utilizados, única y exclusivamente, en superficies niveladas.
2. NUNCA sobre pase la capacidad indicada por transportador (600kgs.)
3. NUNCA encienda el vehículo mientras éste se encuentre sobre los transportadores. Estos, están diseñados para ser utilizados de forma manual.
4. NUNCA utilice los transportadores en automóviles con neumáticos de anchura superior a 09”
5. NUNCA intente hacer pasar los transportadores sobre superficies con obstáculos o baches.
6. Después de haber elevado el vehículo, coloque SIEMPRE el perno de seguridad.
7. El mantenimiento y revisiones deberán realizarse siempre por personal cualificado. Para cualquier tema relacionado a este transportador, contacte con nuestro servicio de atención al cliente al teléfono 00 34 972 40 57 21

INSTRUCCIONES

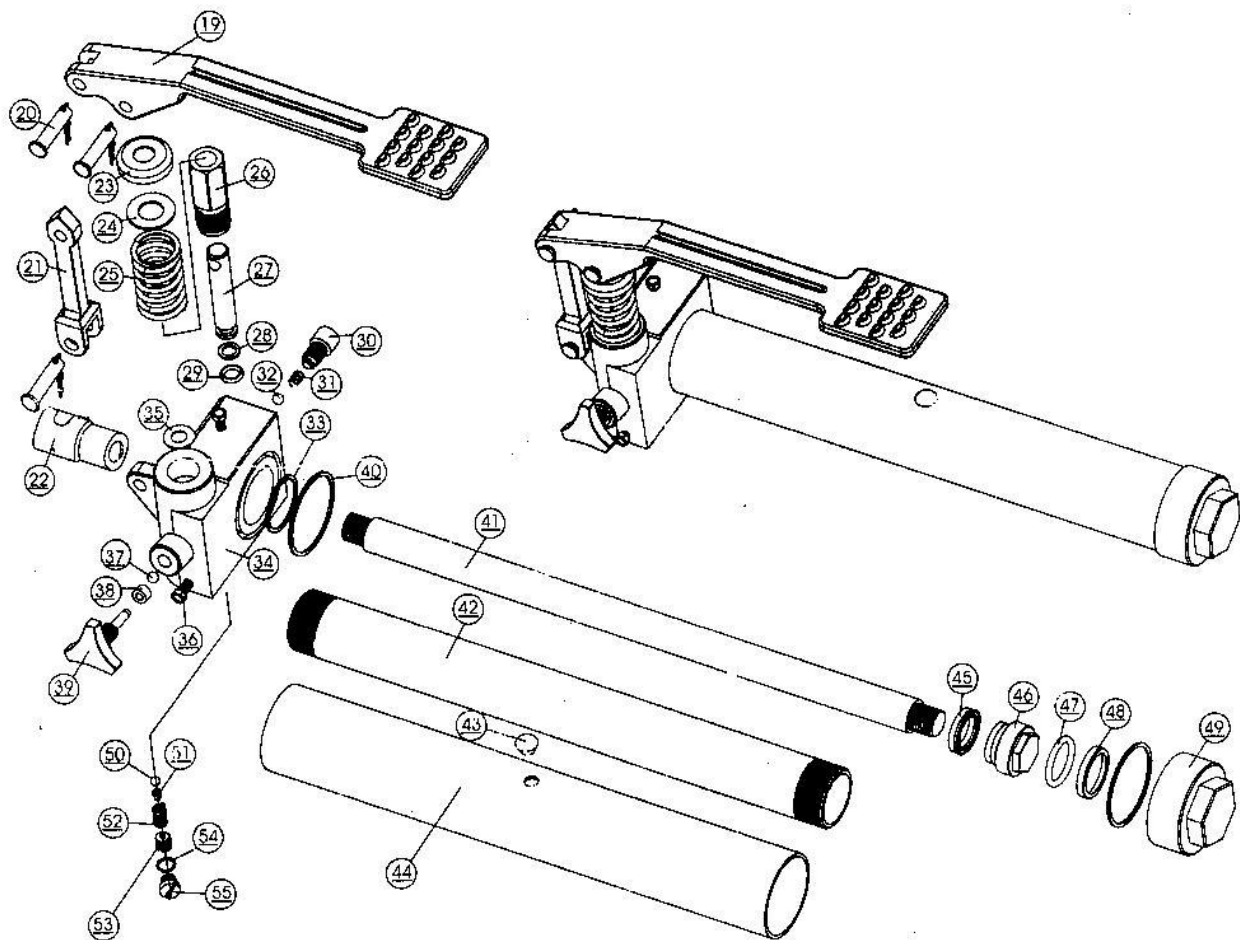
1. Para desbloquear, coloque el transportador en el suelo y presione el pedal hacia abajo, luego, saque el perno de seguridad del marco.
2. Antes de su utilización: Abra la válvula girándola en sentido contrario a las manecillas del reloj. Ajuste la base a la medida del neumático y asegúrese de que ambos rodillos tocan el neumático. Para obtener la máxima seguridad mientras ajusta el transportador al neumático, coloque su mano izquierda en la parte superior izquierda y la derecha en el centro del pedal. Cierre la válvula girándola en el sentido de las manecillas del reloj hasta dejarla ligeramente apretada. El transportador, entonces, estará listo para su utilización.
3. Instale el transportador de modo que sea paralelo al flanco del neumático. Deje aproximadamente $\frac{3}{4}$ ” de separación entre el neumático y el pistón. Esto es muy importante, ya que de alinearse incorrectamente, el neumático podría ser forzado y golpear el pistón en lugar de los rodillos y esto, además de dañar el pistón, anularía automáticamente la garantía.
4. Para levantar el neumático, mueva de un tirón la palanca direccional hacia arriba y ponga el pié en el pedal presionando con movimientos suaves y continúe dando al pedal hasta que el neumático quede levantado del suelo hasta un máximo de una pulgada. Cuanto menos separado del suelo se encuentre el neumático, más estable será el transportador. Después de levantar, asegúrese de colocar el perno de seguridad. Repita este mismo proceso en los otros neumáticos y maniobre el vehículo según sus necesidades.
5. Para liberar el gato, extraiga el perno de seguridad del marco y abra la válvula girándola lentamente en sentido contrario a las manecillas del reloj. El transportador podrá retirarse cuando el neumático ya no toque los rodillos.

DESPIECE GENERAL



Ref #	Descripción	Cant.	Ref #	Descripción	Cant.
1	Conjunto hidráulico (despiece aparte)	1	10	Marco izquierdo	1
2	Tornillo M16x115	1	11	Perno de bloqueo con cadena	1
3	Arandela plana Ø16	1	12	Tornillo M6x20	4
4	Tuerca M16	1	13	Arandela de bloqueo ø6	4
5	Corredera para Rodillo	4	14	Arandela plana ø6	4
6	Rodillo	2	15	Marco derecho	1
7	Tornillos de cierre para Corredera	8	16	gancho	1
8	Tuerca M12	4	17	Arandela para gancho	1
9	4" Soporte giratorio + rueda	4	18	NutTuerca para el gancho	1

DESPIECE DEL CONJUNTO HIDRÁULICO



Ref #	Descripción	Cant.	Ref #	Descripción	Cant.
19	Pedal	1	38	Anillo de cierre	1
20	Perno del pedal Ø8x28	3	39	Válvula de escape	1
21	Barra de conexión	1	40	Arandela	2
22	Perno de conexión	1	41	Barra	1
23	Cubre Muelle	1	42	Cilindro	1
24	Arandela plana	1	43	Tapón	1
25	Muelle	1	44	Depósito aceite	1
26	Bomba	1	45	Anillo-Y	1
27	Núcleo de la bomba	1	46	Piston	1
28	Arandela	1	47	Arandela para Piston	1
29	Anillo de soporte	1	48	Empaque	1
30	Tornillo M10x1.25	1	49	Tuerca para depósito	1
31	Muelle pequeño	1	50	Bola de acero Ø6	1
32	Bola de acero Ø6	3	51	Base bola de acero	1
33	Arandela de cobre	1	52	Válvula seguridad del muelle	1
34	Soporte	1	53	Tornillo para válvula seg.	1
35	Arandela de cobre	1	54	Arandela	1
36	Tornillo M5	2	55	Tornillo	1
37	Bola de acero Ø5	1			